

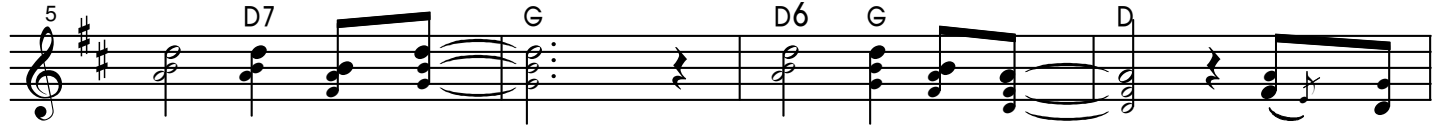
Hãy Hát Mừng Chúa

Lm. Thành Tâm

(Sau Bài Thánh Thư Đêm Canh Thức Phục Sinh (Đáp Ca A) - CN Phục Sinh (Đáp Ca B))



Đáp ca - A: Al - lê - lu - ia, Al-lê-lu-ia, Al - lê - lu - ia, Al-lê-lu-ia.



Hãy hát mừng Chúa! Hãy cảm tạ Người! Muôn ngàn



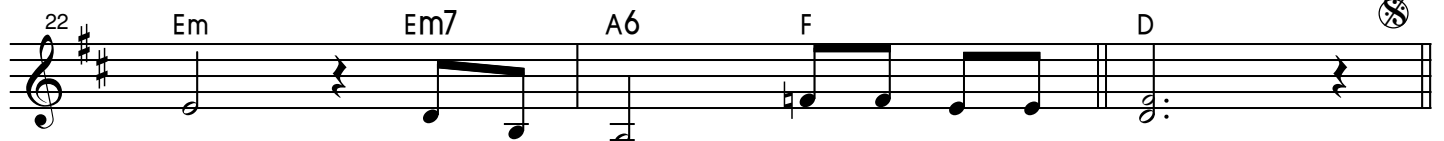
đời Chúa vẫn trọn tình thương Muôn ngàn đời Chúa vẫn luôn nhân từ.



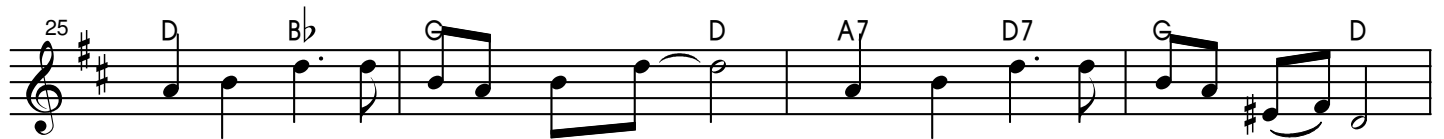
Al - lê - lu - ia, Al-lê-lu-ia, Al - lê - lu - ia, Al-lê-lu-ia.



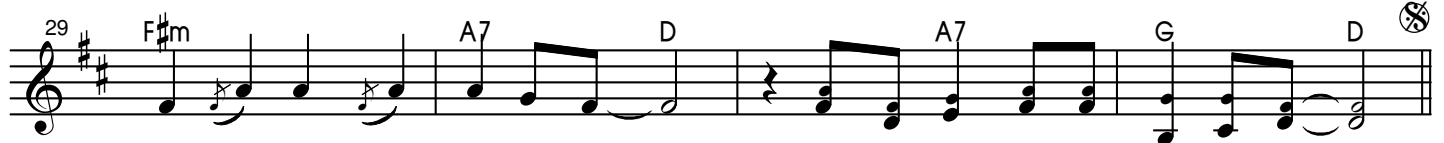
1. Hỡi nhà Is-ra - el, Hãy nói lên đi: muôn ngàn đời Chúa vẫn trọn tình



thương Muôn ngàn đời Chúa vẫn luôn nhân từ.



2. Bàn tay Chúa, có ai mà đương đối? Quyền năng Chúa quá (ừ là) diệu kỳ!



Tôi sẽ sống mãi để ca khen những kỳ công Chúa đã làm khi xưa

33 G A G D7 G Bb D

3. Viên đá người thợ xây loại bỏ lại trở nên đá tảng góc tường

37 A7 D A7 D F 3 D

Ôi lạ lùng việc Chúa làm kia! Ôi lạ lùng, trước mắt chúng ta!

41 D D7 D6 A A7 G

Hát để kết

Ngàn đời tôn vinh Uy Danh Chúa Cha! Hiệp cùng Ngôi Ba

44 A7 D6 Dm A7 D D6 Fine

Ngôi Hai Thiên Chúa! Al - lê - lu - ia!

Có thể hát đệm theo các câu TK như ở dưới đây .

48 D7 G A7 D

Al - lê - lu - ia! Al - lê - lu - (u) - ia!

Đáp ca - B: lễ Chủ Nhật Phục Sinh

50 D7 D7 G Em G A D T.T

Đây là ngày Chúa đã làm ra, nào ta hãy vui mừng và hỷ hoan.

Xướng cho Lễ CN Phục Sinh

54 D G D A D

Lễ Vượt Qua của chúng ta là Đức Ki - Tô đã hiến

56 F#m A G A D

tế, vậy chúng ta hãy mừng lễ trong Ngài.

ALLELUIA

58 D D A7/G A D G Em D Em A D

Al-le-lu-u-ia Al-le-lu-u-ia Al-le-lu-u-ia