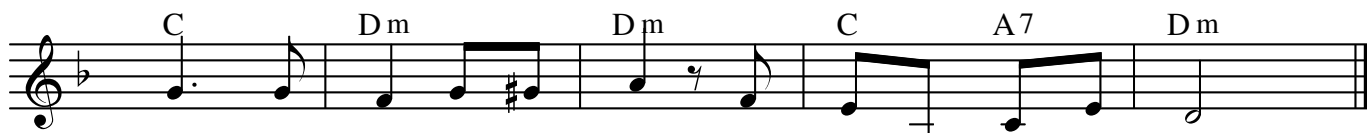


Thánh Vịnh 122

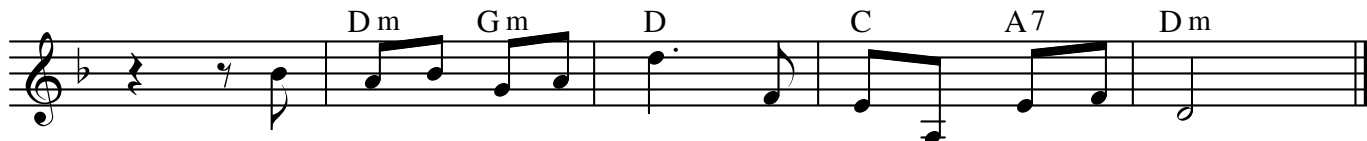
(Đáp Ca CN 14 Thường Niên - Năm B)



1. Con ngược nhìn lên Chúa, Người ngự chốn cao cao
2. Như mắt người tỳ nữ nhìn vào tay vị chủ
3. Xin Chúa Người thương xót, vì lời thế gian coi



1. vời, như người nam tôi tớ ngược lên nhìn vị chủ ông.
2. bà, tôi nhìn lên Thiên Chúa tới khi Người thương xót con.
3. thường, linh hồn con chán ngấy khinh chê của bọn kiêu căng.



Đáp Ca:

Mắt con luôn nhìn lên Chúa, tới khi Người thương xót con.