

# Tin Vào Chúa

( Tông Chính G )

( Đáp Ca CN 6 TN Năm C )

*Ngọc Liên*



1. Phúc thay người chẳng nghe theo bọn ác,
2. Ấy là người tựa cây bên dòng nước.
3. Ác nhân đâu được như cây trở trái,



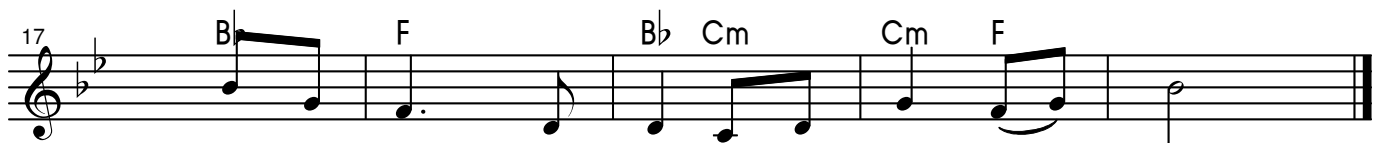
1. chẳng bước vào đường quân tội lỗi,
2. Là đúng mùa, trở hoa đậu trái,
3. chẳng khác nào vỏ trấu bị thổi bay.



1. không nhập bọn với phường kiêu căng,
2. chẳng tàn tạ lá cành khi nao.
3. Chúa che chở nẻo đường người ngay.



1. nhưng vui thú với luật Chúa ngày đêm.
2. Ai như thế dầu làm chi chẳng thành.
3. Ai theo ác, sẽ vào chỗ diệt vong.



**Đáp Ca:** Phúc cho ai trọn bề đặt niềm tin vào Chúa.