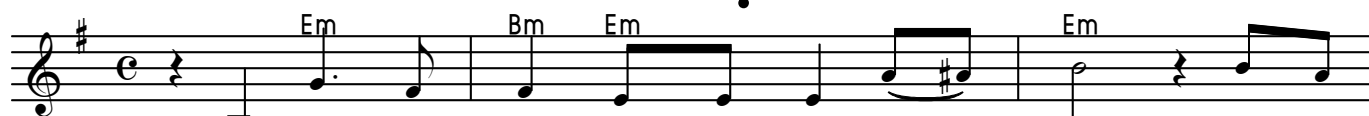


# Thánh Vịnh 68

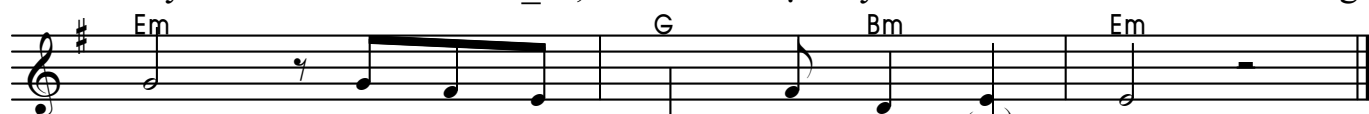
*Đức Thành An*



1. Lạy Chúa con dâng lời nguyện cầu lên Chúa, đây là  
2. Lạy Chúa con đây chịu bần hàn đau đớn, thân lạy  
3. Bạn hãy khiêm cung và nhiệt tình tìm kiếm Chúa, sẽ được  
4. Vì Chúa giang tay Người độ trì Si - on, cũng dựng



1. lúc biểu lộ tình thương. Xin nhậm lời con theo lượng từ  
2. Chúa gia ân trợ giúp, xin bảo toàn con. Suốt đời tạ  
3. thấy lòng bạn hồi sinh. Chúa hằng rủ nghe những người khổ  
4. xây thành trì của Giu\_đá, miêu duệ bày tôi sẽ thừa hưởng



1. bi, theo ơn phù trợ trung thành của Chúa.  
2. ơn, con ca tụng Người với bài tri ân.  
3. đau, cũng không chê bỏ những người tù đày.  
4. đất, ai yêu danh Người sẽ được (định) cứ.



**Đáp Ca:** Lạy Chúa, xin nhậm lời con, theo lượng từ bi.